

Regione Piemonte  
 Provincia di Torino



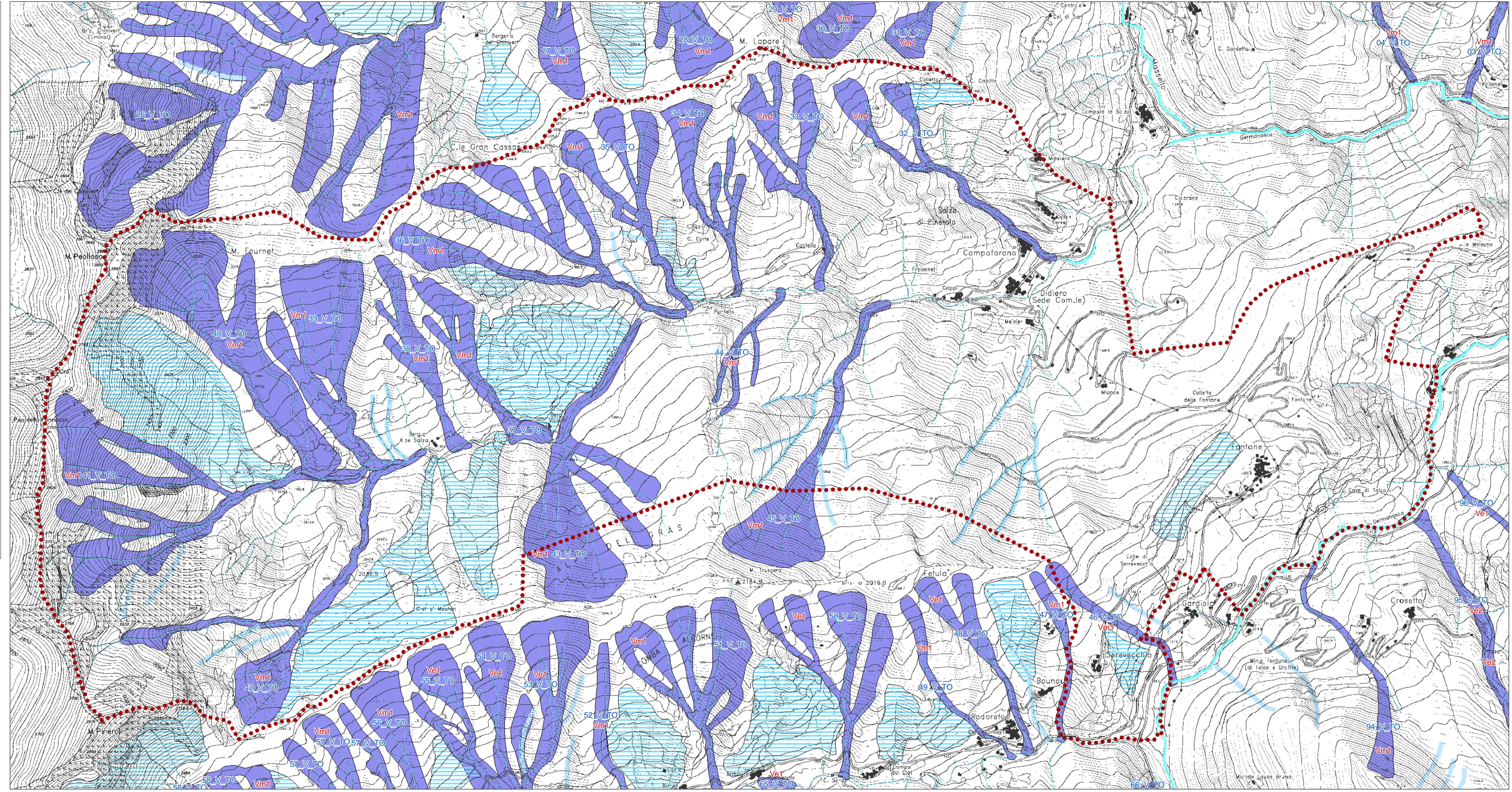
**PIANO REGOLATORE GENERALE INTERCOMUNALE**  
**VARIANTE STRUTTURALE DI ADEGUAMENTO AL P.A.I.**  
*redatta ai sensi della L.R. 1/2007*

**SUB AREA: VAL GERMANASCA**  
**COMUNE: SALZA DI PINEROLO**

RESPONSABILE DEL PROCEDIMENTO: \_\_\_\_\_  
 COMMITTENTE: \_\_\_\_\_

**CARTA DEI FENOMENI VALANGHIVI (SIVA)**

Elaborato	Scala	Elaborazione indagini geologiche e geomorfologiche (luglio 2012): <b>Dott. Geol. Eugenio ZANELLA</b>
<b>6.4</b>	1:10000	Elaborazione integrazioni geologiche e geomorfologiche (RF. Prot. Reg. n. 886/D81423 del 04-01-2013): <b>Dott. Geol. Mauro CASTELLETTO</b>
CODICE: 13009-C51-0		EDes Ingegneri Associati <b>Dott. Geol. Sara CASTAGNA</b>
REVISIONE	DATA	



**Valanghe minori**

- Fotointerpretazione
- Terreno e archivio

**Opere di difesa**

- Argine di deviazione
- Cuneo di deviazione
- Galleria paravalanghe
- Ponti
- Reti
- Rimboscimento

**Valanghe con dati associati**

- Fotointerpretazione e archivio
- Terreno e archivio

**Valanghe da fotointerpretazione**

- Fotointerpretazione

**Zone pericolose**

- Fotointerpretazione
- Terreno e archivio

Fonte SIVA 2012

**Decodifica fenomeni valanghivi**

**Ve** Aree soggette a valanghe ricorrenti (Tr < 30 anni) altamente o moderatamente distruttive o valanghe rare (Tr > 30 anni) altamente distruttive.

**Vm** Aree soggette a valanghe ricorrenti (Tr < 30 anni) con effetti residuali o valanghe rare (Tr > 30 anni) moderatamente distruttive.