

Regione Piemonte  
 Provincia di Torino



**COMUNITA' MONTANA DEL PINEROLESE**

**PIANO REGOLATORE GENERALE INTERCOMUNALE**  
 VARIANTE STRUTTURALE DI ADEGUAMENTO AL P.A.I. redatta ai sensi della L.R. 1/2007

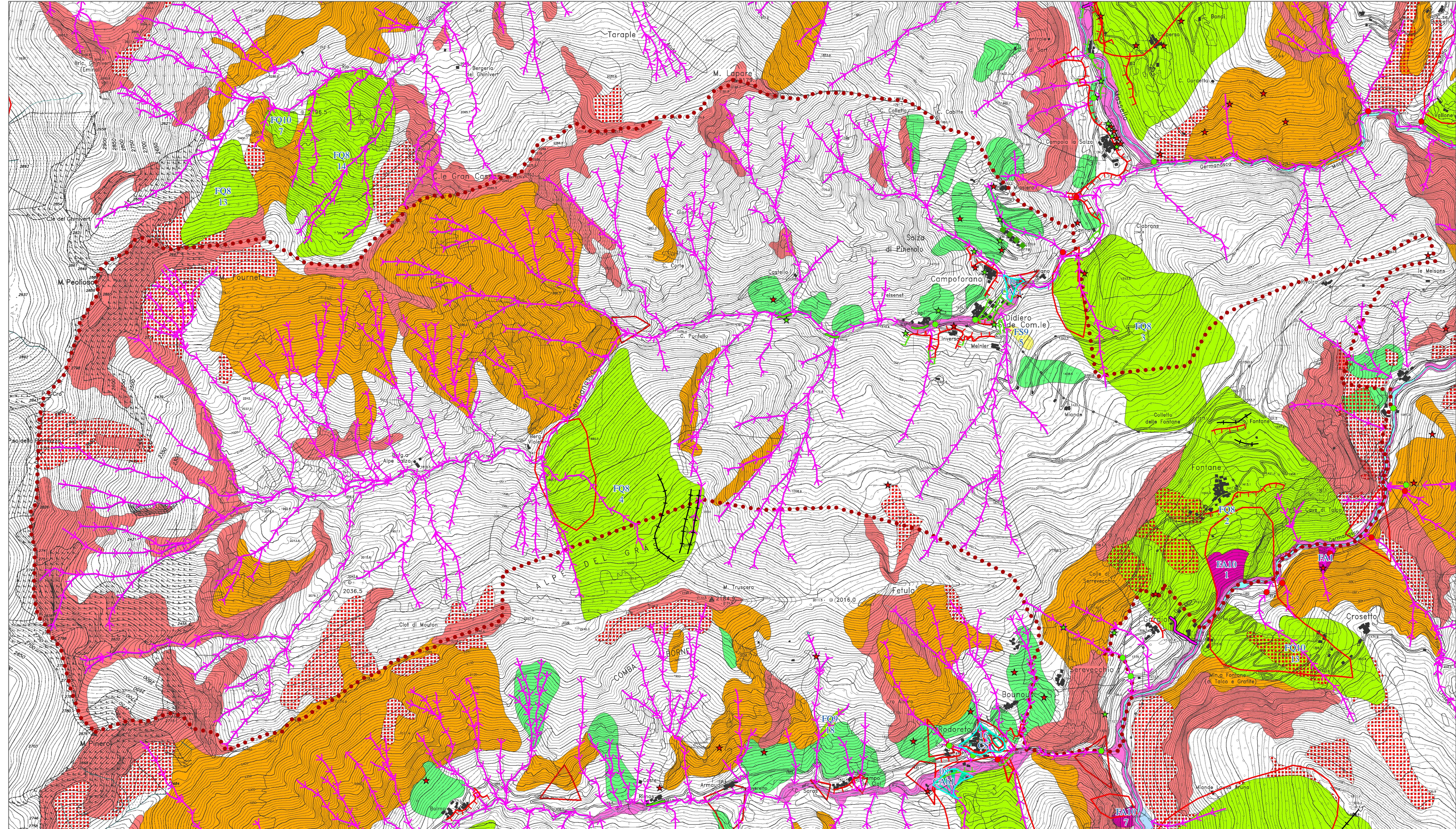
SUB AREA: VAL GERMANASCA  
 COMUNE: SALZA DI PINEROLO

RESPONSABILE DEL PROCEDIMENTO: \_\_\_\_\_ COMMITTENTE: \_\_\_\_\_

**CARTA GEOMORFOLOGICA E DEI DISSESTI**

|                        |         |  |
|------------------------|---------|--|
| Elaborato              | Scala   | Elaborazione indagini geologiche e geomorfologiche (giugno 2012):<br>Dott. Geol. Eugenio ZANELLA   |
| <b>6.2</b>             | 1:10000 | Elaborazione integrazioni geologiche e geomorfologiche (Ref. Prot. Reg. n. 886/DB1423 del 04-01-2013) (giugno 2013):<br>EDes Ingegneri Associati |
| CODICE:<br>13009-C49-0 |         | Dott. Geol. Mauro CASTELLETTO<br>Collaborazione:<br>Dott. Geol. Sara CASTAGNA  |
| REVISIONE              | DATA    |  |

EDes Ingegneri Associati P.IVA 10759750010  
 Corso Paschiera 191, 10144 Torino - Tel. +39 011 0262900 Fax. +39 011 0262902  
 www.edesconsulting.eu edes@edesconsulting.eu



**ELEMENTI MORFOLOGICI**

- Orlo di scarpata di erosione fluviale o di terrazzo di altezza mediamente inferiore a 5 metri
- Orlo di scarpata di erosione fluviale o di terrazzo di altezza mediamente superiore a 5 metri
- Orlo di terrazzo morfologico
- Dorsali ad elevato contrasto morfologico
- Trincea a sdoppiamento di cresta
- Paleovalvei non riattivabili
- Paleovalvei riattivabili

**TIPOLOGIA DEI FENOMENI E GRADO DI ATTIVITA'**

**DISSESTI DI VERSANTE (la tipologia è indicata nella relativa codifica)**

- Fenomeni franosi attivi (Fa)
- Fenomeni franosi quiescenti (Fq)
- Fenomeni franosi stabilizzati (Fs)
- Fenomeni franosi attivi (evento 2008)
- Fenomeni franosi puntuali non cartografabili
- Fenomeni franosi puntuali non cartografabili (evento 2008) (I dissesti di versante sono stati confrontati e parzialmente implementati con i dati IFFI).

**Dati desunti dalla Banca Dati Geologica della Regione Piemonte**

- Dissesti di versante

**AREE POTENZIALMENTE INSTABILI**

- Settore di versante caratterizzato da copertura detritica non stabilizzata e potenzialmente soggetta a rimobilizzazione.
- Settore di versante potenzialmente soggetto a fenomeni gravitativi di tipo composito a carico dei materiali di copertura in occasione di eventi meteorici intensi o prolungati.
- Settore di versante caratterizzato da processi di degradazione ed erosione areale con fenomeni di ruscellamento diffuso o concentrato.
- Settore di versante caratterizzato da diffuso stato di degradazione e fratturazione del substrato, soggetto a distacco di massi isolati o a fenomeni di crollo.

**FENOMENI DI DINAMICA FLUVIALE E TORRENTIZIA**

**Processi di dissesto areale**

- Intensità / pericolosità molto elevata (EeA) (comprensiva delle aree interessate dagli eventi alluvionali 1977 e 2000)
- Intensità / pericolosità elevata (EBA)
- Intensità / pericolosità medio-moderata (EmA)

**Processi di dissesto lineare**

- Intensità / pericolosità molto elevata (EeL)
- Erosione spondale evento 2008

**Dati desunti dalla Banca Dati Geologica della Regione Piemonte**

- Dissesti legati al reticolato idrografico principale e secondario
- Nodi idraulici verificati
- Nodi idraulici non verificati
- Tratti d'alveo tominati

**FENOMENI DI TRASPORTO DI MASSA SU CONOIDI**

- Perimetrazione dei conoidi
- Conoidi attive non protette: pericolosità molto elevata (CAe1); pericolosità elevata (CAB1); pericolosità medio-moderata (CAM1)
- Conoidi attive parzialmente o completamente protette: pericolosità molto elevata (CAe2); pericolosità elevata (CAB2); pericolosità medio-moderata (CAM2)
- Conoidi stabilizzate (CS)
- Punto di possibile disallineamento

**PERIMETRAZIONI PAI (per confronto)**

- Frane e conoidi attive
- Aree RME perimetrate ai sensi della Legge 3 agosto 1998 n.267
- Discariche minerarie e riporti artificiali
- Confine comunale
- Idrografia principale