

Regione Piemonte

Provincia di Torino



COMUNITA' MONTANA
DEL PINEROLESE

**PIANO REGOLATORE GENERALE
INTERCOMUNALE**
VARIANTE STRUTTURALE DI ADEGUAMENTO AL P.A.I.
redatta ai sensi della L.R. 1/2007

SUB AREA: VAL GERMANASCA

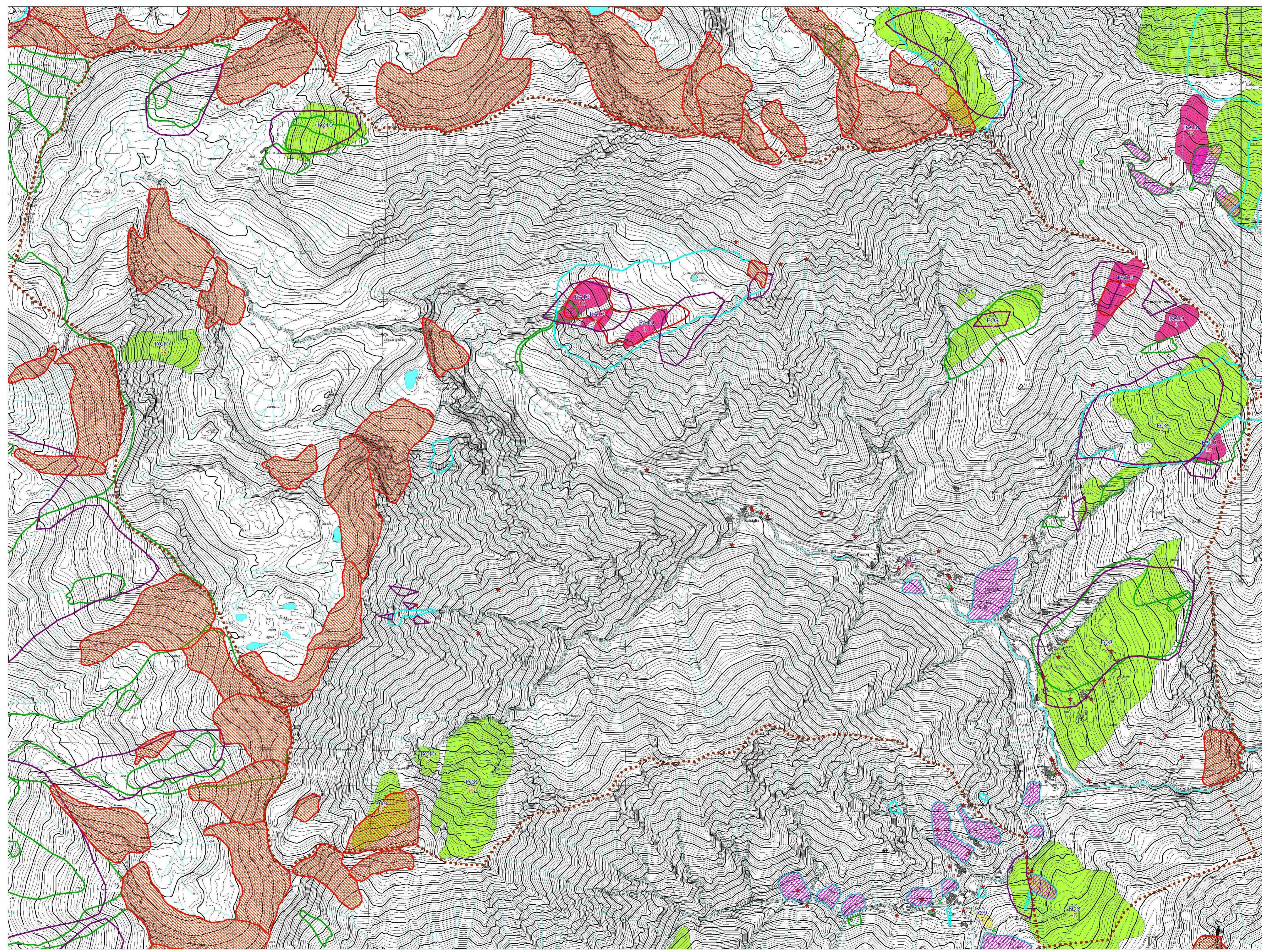
COMUNE: MASSELLO

RESPONSABILE DEL PROCEDIMENTO

COMMITTENTE

**CONFRONTO TRA LO STATO DI DISSESTO E LE INFORMAZIONI
IFFI E PAI**

Elaborato	Scala	Elaborazione indagini geologiche e geomorfologiche (settembre 2006): Dott. Geol. Eugenio ZANELLA
5.9	1:10000	Elaborato conforme all'originale, non soggetto a modifica
CODICE: 13009-C35-0		Edes Ingegneri Associati
REVISIONE	DATA	Dott. Geol. Mauro CASTELLETTO Collaborazione: Dott. Geol. Sara CASTAGNA
		 Edes Ingegneri Associati - P.IVA 10759750010 C.so Poichone 191, 10141 Torino - Tel. +39 011 0262900 Fax. +39 011 0262902 www.edesconsulting.eu edes@edesconsulting.eu



- Fenomeni gravitativi**
- Frano attivo
 - Frano quiescenti
 - Frano stabilizzate
 - ★ Frano puntuali non cartografabili
- Fenomenologia IFFI**
- Frano attive
 - Frano quiescenti
 - Frano stabilizzate
 - Frane a stato di attività non definito
 - Arce soggette a frano superficiali diffuso
 - Arce soggette a fenomeni di crollo o ribaltamento
 - Frane puntuali non cartografabili
 - Attive
 - Quiescenti
 - Stabilizzate
 - A stato di attività non definito
- Fenomenologia PAI**
- Frano attivo