

Regione Piemonte

Provincia di Torino



COMUNITA' MONTANA
DEL PINEROLESE

**PIANO REGOLATORE GENERALE
INTERCOMUNALE**

VARIANTE STRUTTURALE DI ADEGUAMENTO AL P.A.I.
redatta ai sensi della L.R. 1/2007

SUB AREA: VAL GERMANASCA

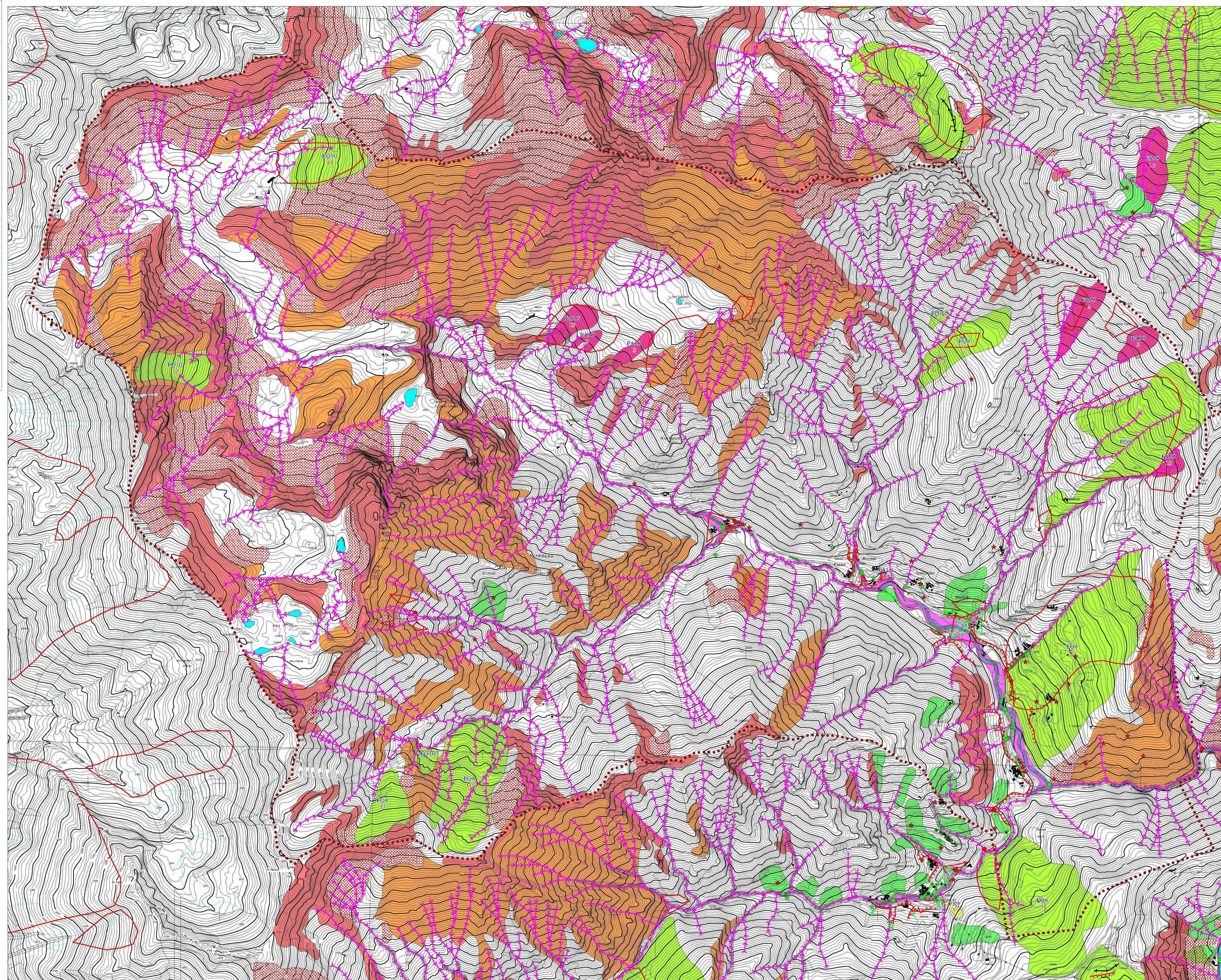
COMUNE: MASSELLO

RESPONSABILE DEL PROCEDIMENTO

COMMITTENTE

CARTA GEOMORFOLOGICA E DEI DISSESTI

Elaborato	Scala	Elaborazione indagini geologiche e geomorfologiche (giugno 2012): Dott. Geol. Eugenio ZANELLA
5.2	1:10000	Elaborato conforme all'originale, non soggetto a modifica
CODICE: 13009-C28-0		Edes Ingegneri Associati
REVISIONE	DATA	Dott. Geol. Mauro CASTELLETTO Collaborazione: Dott. Geol. Sara CASTAGNA
		<small>Edes Ingegneri Associati P.IVA 10702950010 Corso Pinerolese 191 - 10144 Torino Tel. +39 011 1202900 Fax. +39 011 1202902 www.edesconsulting.eu edes@edesconsulting.eu</small>



ELEMENTI MORFOLOGICI

- Orlo di scarpata di erosione fluviale o di terrazzo di altezza mediamente inferiore a 5 metri
- Orlo di scarpata di erosione fluviale o di terrazzo di altezza mediamente superiore a 5 metri
- Orlo di terrazzo morfologico
- Dorsali ad elevato contrasto morfologico
- Trinca a sdoppiamento di cresta
- Paleovalvei riattivabili
- Paleovalvei non riattivabili

TIPOLOGIA DEI FENOMENI E GRADO DI ATTIVITA'

- DISSESTI DI VERSANTE** (la tipologia è indicata nella relativa codifica)
- Fenomeni franosi attivi (Fa)
- Fenomeni franosi quiescenti (Fq)
- Fenomeni franosi stabilizzati (Fs)
- Fenomeni franosi attivi (evento 2008)
- Fenomeni franosi puntuali non cartografabili
- Fenomeni franosi puntuali non cartografabili (evento 2008)
- (I dissesti di versante sono stati confrontati e parzialmente implementati con i dati IFFI).
- Dati desunti dalla Banca Dati Geologica della Regione Piemonte**
- Dissesti di versante

AREE POTENZIALMENTE INSTABILI

- Settore di versante caratterizzato da copertura detritica eterometrica non stabilizzata e potenzialmente soggetta a rimobilizzazione.
- Settore di versante potenzialmente soggetto a fenomeni gravitativi di tipo composto a carico dei materiali di copertura in occasione di eventi meteorici rari o prolungati.
- Settore di versante caratterizzato da processi di degradazione ed erosione antrale con fenomeni riscalamento diffuso o concentrato.
- Settore di versante caratterizzato da diffuso stato di degradazione e frammentazione del substrato, soggetto a distacco di massi isolati o a fenomeni di crollo.

FENOMENI DI DINAMICA FLUVIALE E TORRENTIZIA

- Processi di dissesto areale**
- Intensità / pericolosità molto elevata (EaA) (comprensiva delle aree interessate dagli eventi alluvionali 1977 e 2000)
- Intensità / pericolosità elevata (EaB)
- Intensità / pericolosità medio-moderata (EaM)
- Processi di dissesto lineare**
- Intensità / pericolosità molto elevata (EdL)
- Erosione spondale evento 2008

Dati desunti dalla Banca Dati Geologica della Regione Piemonte

- Dissesti legati al reticolato idrografico principale e secondario
- Nodi idraulici verificati
- Nodi idraulici non verificati
- Tratti d'altoveo tombiaci

FENOMENI DI TRASPORTO DI MASSA SU CONOIDI

- Perimetrazione dei conoidi
- Conoidi attivi non protetti: pericolosità molto elevata (CAe1); pericolosità elevata (CAh1); pericolosità medio-moderata (CAm1)
- Conoidi attivi parzialmente o completamente protetti: pericolosità molto elevata (CAe2); pericolosità elevata (CAh2); pericolosità medio-moderata (CAm2)
- Conoidi stabilizzati (CS)
- Punto di possibile disavvenimento

PERIMETRAZIONI PAI (per confronto)

- Fraie e conoidi attivi