

Regione Piemonte
 Provincia di Torino



COMUNITA' MONTANA
 DEL PINEROLESE

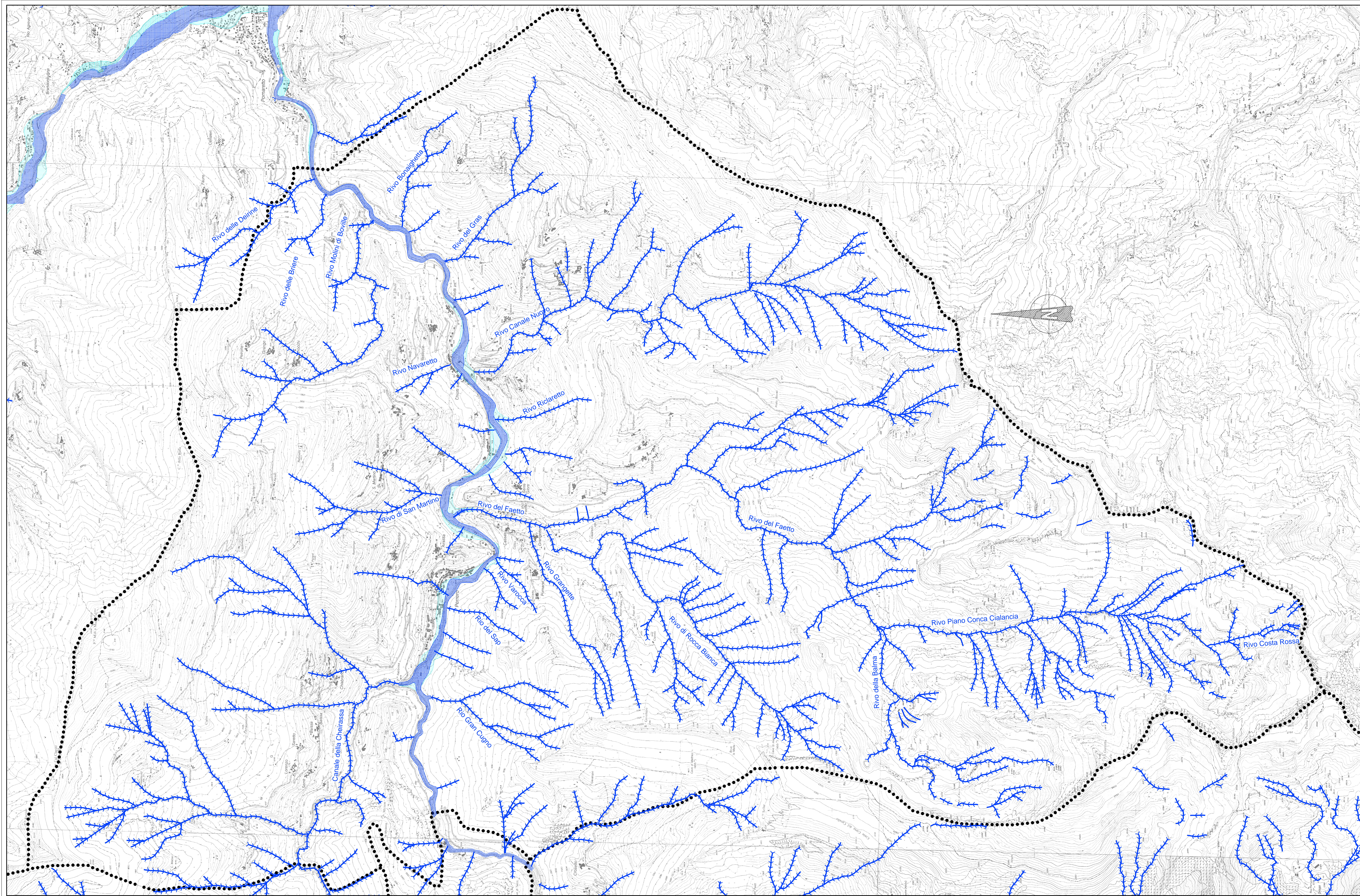
**PIANO REGOLATORE GENERALE
 INTERCOMUNALE**
 VARIANTE STRUTTURALE DI ADEGUAMENTO AL P.A.I.
 redatto ai sensi della L. n. 1/2007








SUB AREA: VAL GERMANASCA
 COMUNE: PERRERO

RESPONSABILE DEL PROCEDIMENTO: _____ COMMITTENTE: _____

**CARTA DEI DISSESTI LEGATI ALLA DINAMICA FLUVIALE E TORRENTIZIA
 CLASSIFICAZIONE DEI CONOIDI**

| | | |
|--|--------------------------|---|
| Elaborato | Scala | Elaborazione indagini idrauliche (Maggio 2012) |
| 4.18 | 1:10000 | Elaborato conforme all'originale, non soggetto a modifica |
| CODICE: 13009-C24-0 | Edes Ingegneri Associati | |
| REVISIONE: | DATA: | Dott. Ing. Bartolomeo VISCONTI Dott. Ing. Luca GATTIGLIA |
|  Collaborazione: Dott. Geol. Sara CASTAGNA Edes Ingegneri Associati - PIAU VITTORIOSA 19 Corso Pinerolese 191, 10141 Torino - Tel. +39 011.0262900 Fax. +39 011.0262902 www.edesinformativa.it www.edesinformativa.it | | |



-  Dissesto areale a pericolosità 'molto elevata' (Codice: EeA)
-  Dissesto areale a pericolosità 'elevata' (Codice: EeB)
-  Dissesto areale a pericolosità 'media/moderata' (Codice: EeM)
-  Confine comunale
-  Dissesto lineare a pericolosità 'molto elevata' (Codice: EeL)
-  Dissesto lineare a pericolosità 'elevata' (Codice: EeL)
-  Dissesto lineare a pericolosità 'media/moderata' (Codice: EeM)

- CLASSIFICAZIONE CONOIDI ATTIVI**
- CAe Pericolosità 'naturale' Molto Elevata
 - CAb Pericolosità 'naturale' Elevata
 - CAm Pericolosità 'naturale' Media/Moderata

- INTERVENTI DI SISTEMAZIONE**
- | | |
|---|---|
| Assenti, Inefficaci o Negativi | Migliorativi |
| CAe1 | CAe2 |
| CAb1 | CAb2 |
| CAm1 | CAm2 |