

Regione Piemonte
Provincia di Torino



COMUNITA' MONTANA
DEL PINEROLESE

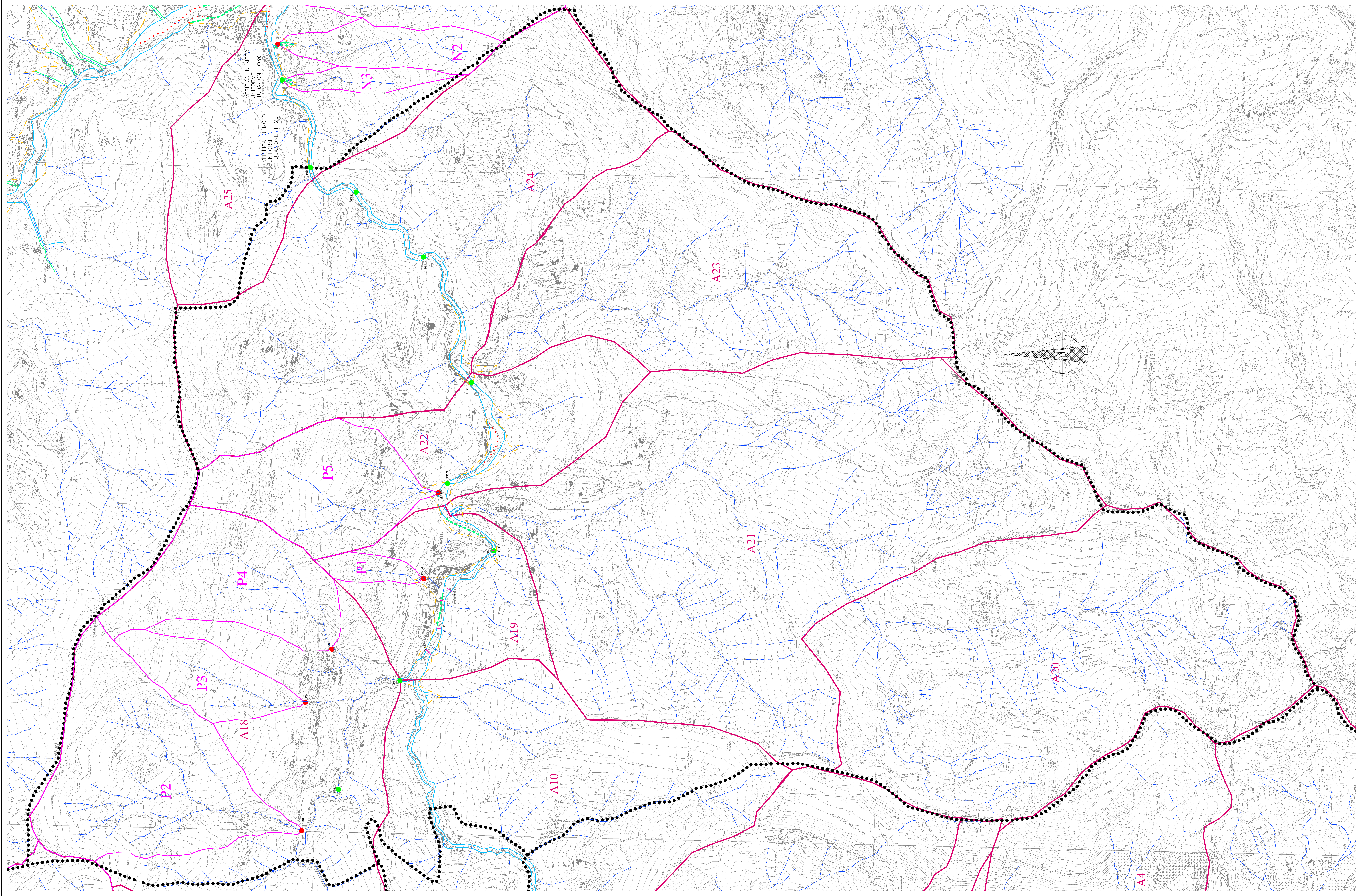
**PIANO REGOLATORE GENERALE
INTERCOMUNALE**
VARIANTE STRUTTURALE DI ADEGUAMENTO AL P.A.I.
redatto ai sensi della L.R. 1/2007

SUB AREA: VAL GERMANASCA
COMUNE: PERRERO

RESPONSABILE DEL PROCEDIMENTO: _____ COMMITTENTE: _____

PLANIMETRIA NODI IDRAULICI E FASCE FLUVIALI

Elaborato:	Scala:	Elaborazione indagini idrauliche (maggio 2012):
4.17	1:10000	Elaborato conforme all'originale, non soggetto a modifica
CODICE:	EDES Ingegneri Associati	
13009-C23-0	Dott. Ing. Bartolomeo VISCONTI	
REVISIONE:	DATA:	Dott. Ing. Luca GATTIGLIA
		Collaborazione: Dott. Genl. Sara CASTAGNA
<small>EDES Ingegneri Associati - P.IVA 01549400110 C.so Po 191, 10144 Torino - Tel. +39 011 0282600 Fax. +39 011 0282802 www.edesingegneri.it edes@edesingegneri.it</small>		



- LEGENDA**
- Limite di bacino imbrifero
 - - - Limite di bacino imbrifero secondario
 - Confine comunale
 - Axx Codice identificazione bacino imbrifero principale
 - Dx Codice identificazione bacino imbrifero secondario
 - - - Fascia a
 - Fascia b
 - Fascia b di progetto
 - Fascia c