

Regione Piemonte

Provincia di Torino



COMUNITA' MONTANA
DEL PINEROLESE

PIANO REGOLATORE GENERALE INTERCOMUNALE

VARIANTE STRUTTURALE DI ADEGUAMENTO AL P.A.I.
redatta ai sensi della L.R. 1/2007

SUB AREA: MEDIA VAL CHISONE


COMUNE: INVERSO PINASCA

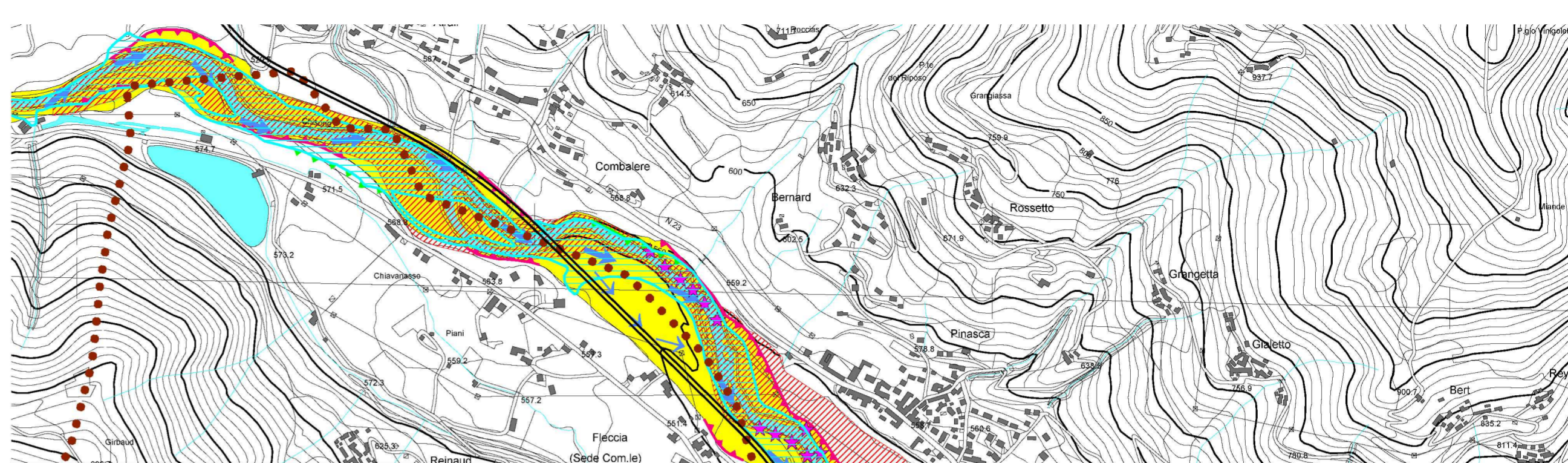


RESPONSABILE DEL PROCEDIMENTO

COMMITTENTE

CARTA DEGLI EVENTI ALLUVIONALI STORICI








Elaborato	Scala	<i>Elaborazione indagini geologiche e geomorfologiche (ottobre 2012):</i>
4.3	1:10000	<i>Dott. Geol. Eugenio ZANELLA</i>
CODICE:		<i>Elaborazione integrazioni geologiche e geomorfologiche (Rif. Prot. Reg. n. 20336/DB1423 del 11-04-2014) (gennaio 2015):</i>
13009-C331-0		<i>EDes Ingegneri Associati</i>
REVISIONE	DATA	<i>Dott. Geol. Mauro CASTELLETO</i>
PROGETTO PRELIMINARE		<i>Collaborazione: Dott. Geol. Sara CASTAGNA</i>
<i>Approvato con Decreto del Commissario Straordinario della C.M. del Pinerolese n. 43 del 16/07/2015</i>		 EDes Ingegneri Associati P.IVA 10759750010 Corso Peschiera 191, 10141 Torino Tel. +39 011.0262900 Fax. +39 011.0262902 www.edesconsulting.eu edes@edesconsulting.eu



Evento alluvionale maggio 1977

 aree inondate

Evento alluvionale 13-16 ottobre 2000

-  aree inondate
-  principali erosioni di sponda
-  opere spondali distrutte o danneggiate
-  opere di attraversamento danneggiate o distrutte
-  principali direzioni del flusso di piena
-  esondazioni fuori alveo
-  conoidi alluvionali riattivati

Evento alluvionale maggio 2008

-  aree inondate
-  opere spondali distrutte o danneggiate
-  opere di attraversamento danneggiate o distrutte
-  principali direzioni del flusso di piena
-  esondazioni fuori alveo
-  conoidi alluvionali riattivati
-  principali erosioni di sponda

