

Regione Piemonte

Provincia di Torino



COMUNITA' MONTANA
DEL PINEROLESE

PIANO REGOLATORE GENERALE INTERCOMUNALE

VARIANTE STRUTTURALE DI ADEGUAMENTO AL P.A.I.
redatta ai sensi della L.R. 1/2007

SUB AREA: MEDIA VAL CHISONE

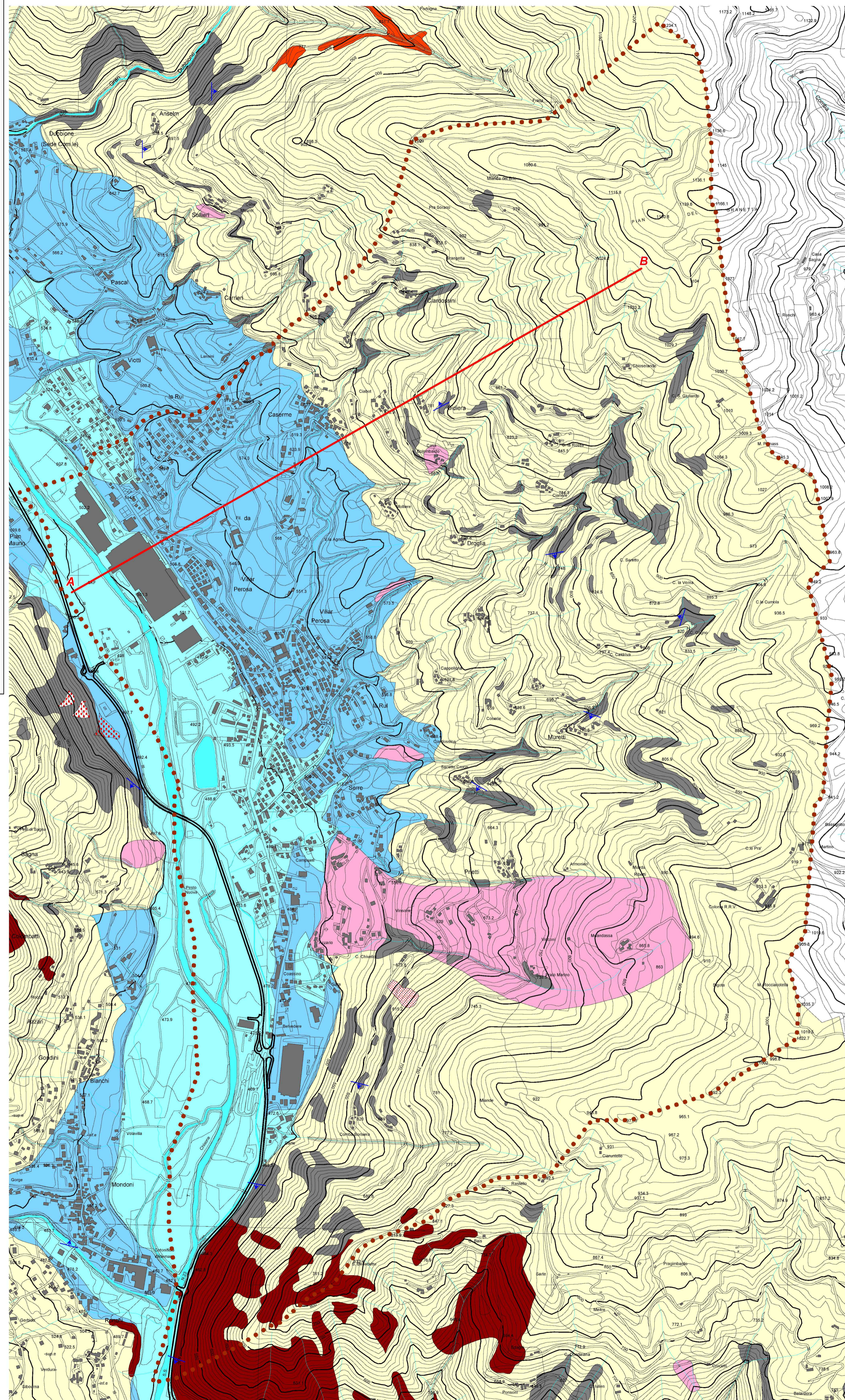
COMUNE: VILLAR PEROSA

RESPONSABILE DEL PROCEDIMENTO

COMMITTENTE

CARTA GEOLOGICO STRUTTURALE

Elaborato	Scala	Elaborazione indagini geologiche e geomorfologiche (ottobre 2012): Dott. Geol. Eugenio ZANELLA
2.1	1:10000	Elaborato conforme all'originale, non soggetto a modifica
CODICE: 13009-C279-0		EDes Ingegneri Associati
REVISIONE	DATA	Dott. Geol. Mauro CASTELLETTI Collaborazione: Dott. Geol. Sara CASTAGNA
PROGETTO PRELIMINARE Approvato con Decreto del Commissario Straordinario della C.M. del Pinerolese n. 43 del 16/07/2015		



FORMAZIONI SUPERFICIALI (Quaternario)

Unità in formazione

- Depositi detritici eluvio-colluviali.
- Detrito di falda non o parzialmente vegetato con blocchi di dimensioni massime inferiori al mc.
- Detrito a grossi blocchi (dimensioni massime fino a circa 100mc) in accumuli caotici o organizzati in cordoni ed archi.
- Depositi alluvionali di fondovalle e di conoide ghiaioso-ciottolosi, localmente con massi, con matrice sabbioso-limosa.

Unità completamente formate

- Depositi glaciali indifferenziati costituiti da blocchi eterometrici sia angolosi che subarrotondati immersi in matrice limoso-sabbiosa.
- Depositi alluvionali di fondovalle e di conoide ghiaioso-ciottolosi, localmente con massi, con matrice sabbioso-limosa.
- Fenomeni gravitativi.

FORMAZIONI DEL SUBSTRATO PREQUATERNARIO

COMPLESSO DEI CALCESCISTI CON PIETRE VERDI

- Calcescisti e calcescisti grafitici con subordinate intercalazioni di filladi e micascisti.
- Serpentiniti massicce, serpentinoscisti.
- Metagabbri e prasiniti.

COMPLESSO DORA-MAIRA

- Scisti grafitici
- Dioriti di Malanaggio quarzitiche generalmente a struttura gneissica minuta, localmente con struttura granitoidale.
- Micascisti, micascisti a granato e cloritoidi e quarzomicascisti; quarzo abbondante in livelli e in vene di dimensioni fino a centimetriche.
- Metabasiti a grana fine ad anfibolo verde, clorite, epidoto e granato.
- Ortogneiss foliati a biotite.
- Marmi e marmi dolomitici.

Cordi ed archi di trasporto con meccanismi tipo rock glacier o nivomorene, nei depositi detritici di alta quota.

Giacitura della scistosità principale.