

Regione Piemonte

Provincia di Torino



COMUNITA' MONTANA
DEL PINEROLESE

**PIANO REGOLATORE GENERALE
COMUNALE**

VARIANTE STRUTTURALE DI ADEGUAMENTO AL P.A.I.
redatta ai sensi della L.R. 1/2007

COMUNE: USSEAUX

RESPONSABILE DEL PROCEDIMENTO

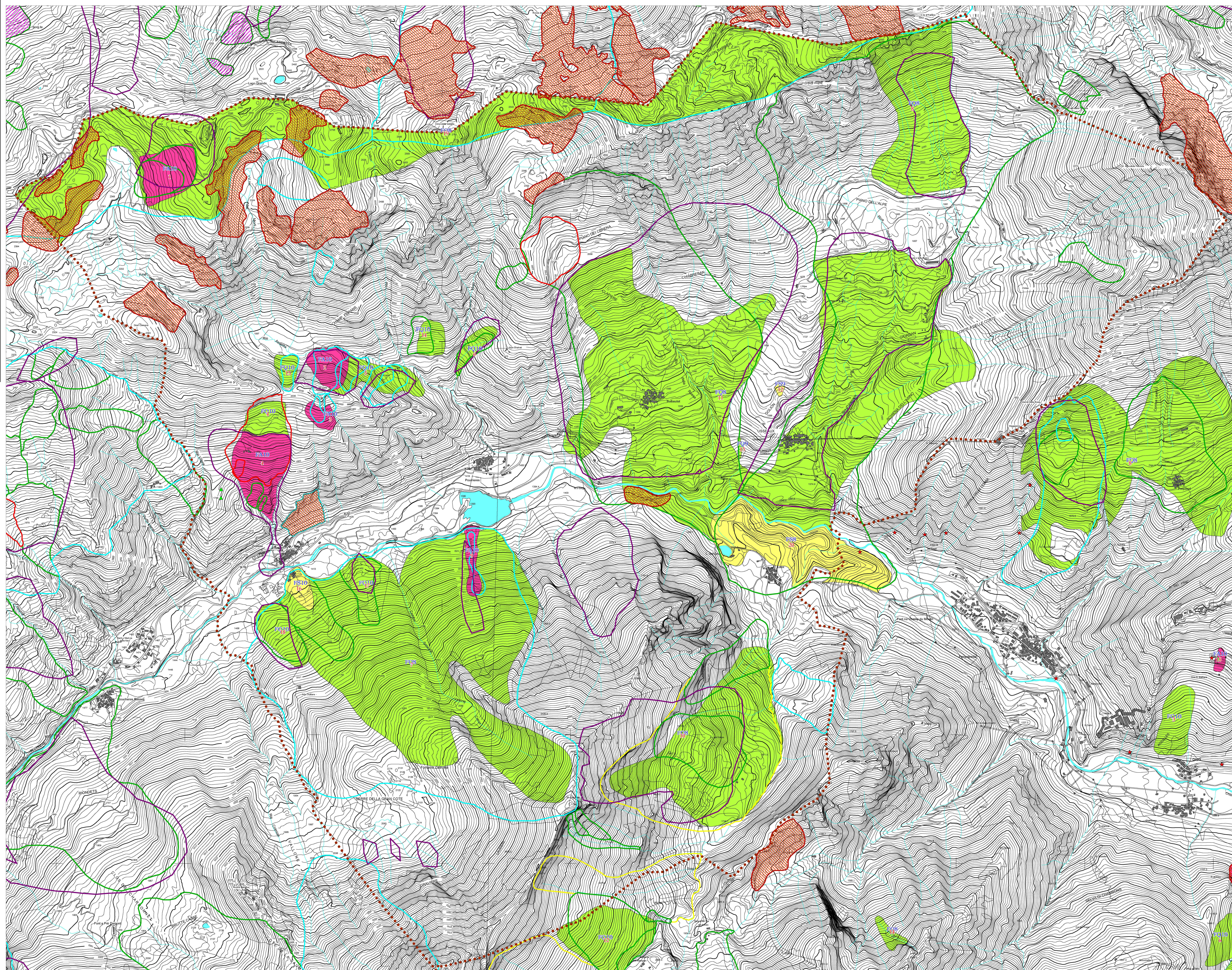
Paletti

COMMITTENTE



**CONFRONTO TRA LO STATO DI DISSESTO E LE INFORMAZIONI
IFFI E PAI**

Elaborato	Scala	Elaborazione indagini geologiche e geomorfologiche (gennaio 2007); Dott. Geol. Eugenio ZANELLA
2.10	1:10000	Elaborazione integrazioni geologiche e geomorfologiche (Gennaio 2015)
CODICE: 13009-C169-2		PROGETTO DEFINITIVO Approvato con Decreto del Commissario Straordinario della C.M. del Pinerolese n. 54 del 18/12/2014
REVISIONE	DATA	EDes Ingegneri Associati Dott. Geol. Mauro CASTELLETTI Collaborazione: Dott. Geol. Sara CASTAGNA
		 Edes Ingegneri Associati P. IVA 10792700010 Corso Paschiera 191, 10141 Torino, Tel. +39 011 0829900 Fax. +39 011 0829902 www.edesconsulting.it, info@edesconsulting.it



Fenomeni gravitativi

- Frane attive
- Frane quiescenti
- Frane stabilizzate
- Frane puntuali non cartografabili

Fenomenologia IFFI

- Frane attive
- Frane quiescenti
- Frane stabilizzate
- Frane a stato di attività non definito
- Aree soggette a frane superficiali diffuse
- Aree soggette a fenomeni di crollo o ribaltamento
- Frane puntuali non cartografabili
 - Attive
 - Quiescenti
 - Stabilizzate
 - A stato di attività non definito

Fenomenologia PAI

- Frane attive