

Regione Piemonte

Provincia di Torino



COMUNITA' MONTANA
DEL PINEROLESE

**PIANO REGOLATORE GENERALE
INTERCOMUNALE**
VARIANTE STRUTTURALE DI ADEGUAMENTO AL P.A.I.
redatta ai sensi della L.R. 1/2007

SUB AREA: BASSA VAL CHISONE

COMUNE: PRAMOLLO

RESPONSABILE DEL PROCEDIMENTO

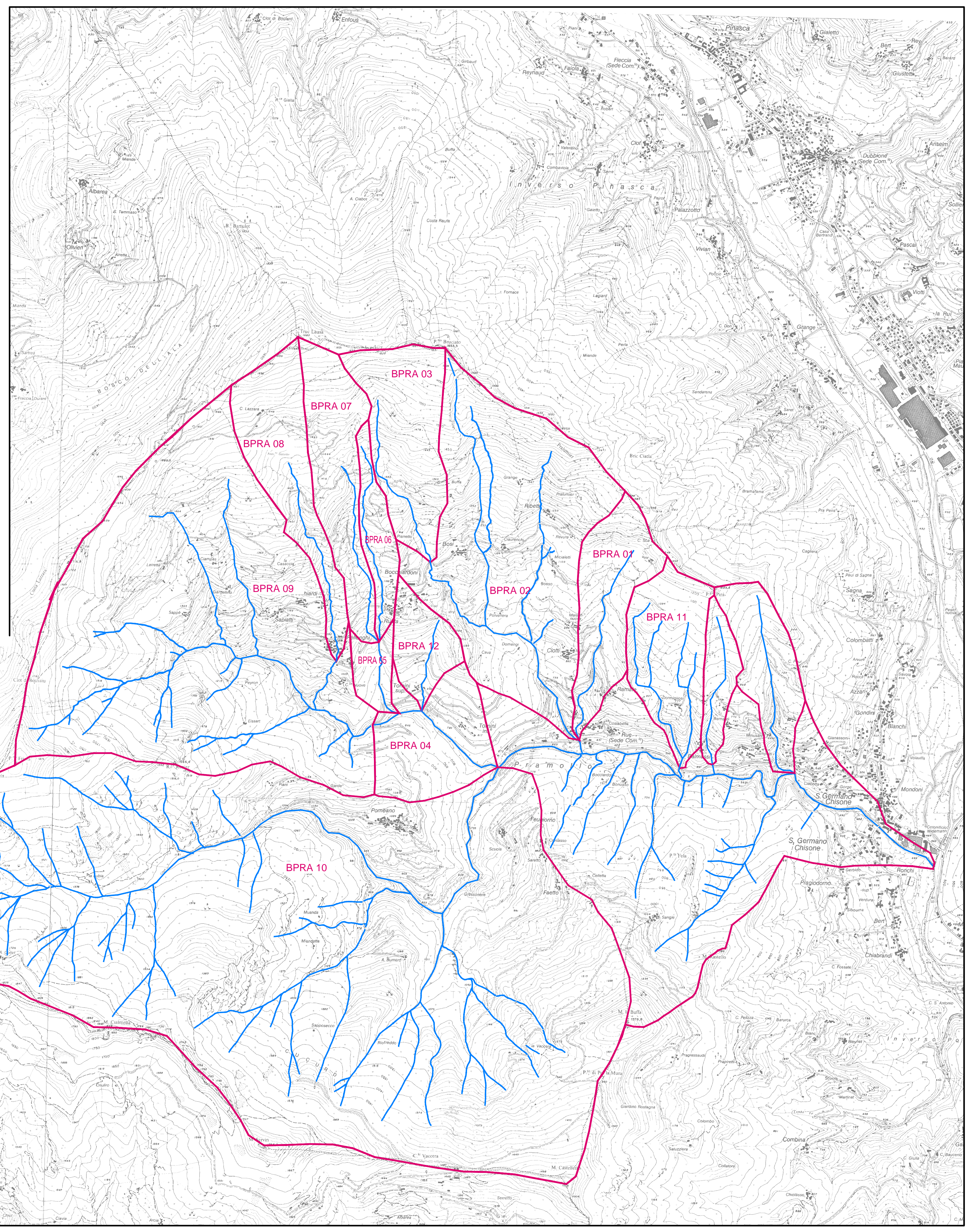
Carubet

COMMITTENTE

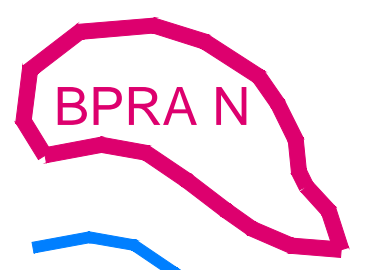


COROGRAFIA ED INDIVIDUAZIONE BACINI IMBRIFERI E SOTTOBACINI

Elaborato	Scala	Elaborazione indagini idrauliche (maggio 2012)
3.14	1:15000	Elaborazione integrazioni geomorfologiche e idrauliche (Gennaio 2015)
CODICE: 13009-C132-2		PROGETTO DEFINITIVO Approvato con Decreto del Commissario Straordinario della C.I. n. 55 del 18/12/2014
REVISIONE	DATA	EDes Ingegneri Associati Dott. Ing. Bartolomeo VISCONTI Dott. Ing. Luca GATTIGLIA
		EDes Earth Design Collaborazione: Dott. Geol. Sara CASTAGNA
		EDes Ingegneri Associati P.IVA 10759750010 Corso Peschiera 191, 10141 Torino Tel. +39 011.0262900 Fax. +39 011.0262902 www.edesconsulting.eu edes@edesconsulting.eu



LEGENDA



Limite bacino imbrifero



Aste idrologiche