

Regione Piemonte

Provincia di Torino



COMUNITA' MONTANA
DEL PINEROLESE

**PIANO REGOLATORE GENERALE
INTERCOMUNALE**

VARIANTE STRUTTURALE DI ADEGUAMENTO AL P.A.I.
redatta ai sensi della L.R. 1/2007

SUB AREA: BASSA VAL CHISONE

COMUNE: PRAMOLLO

RESPONSABILE DEL PROCEDIMENTO

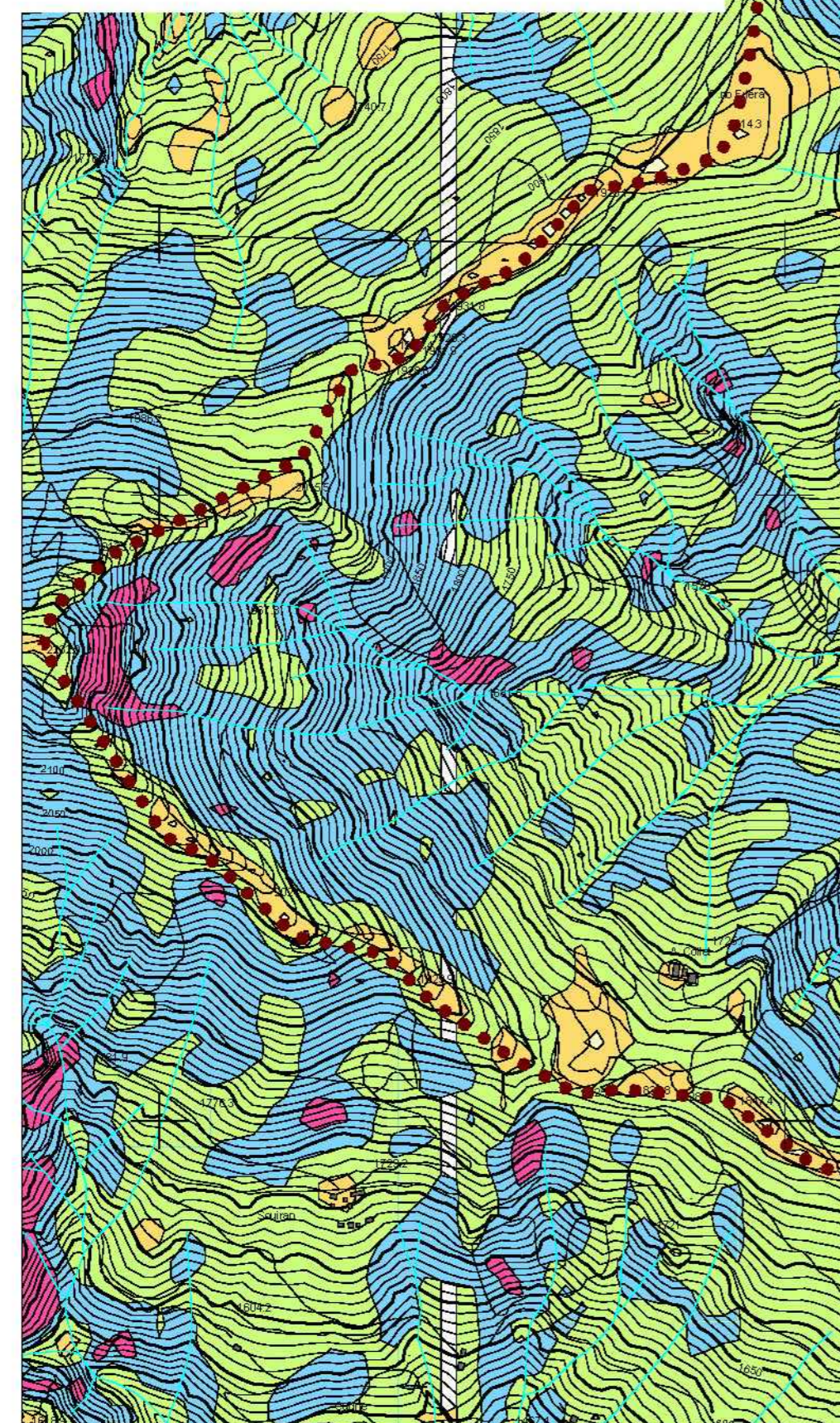
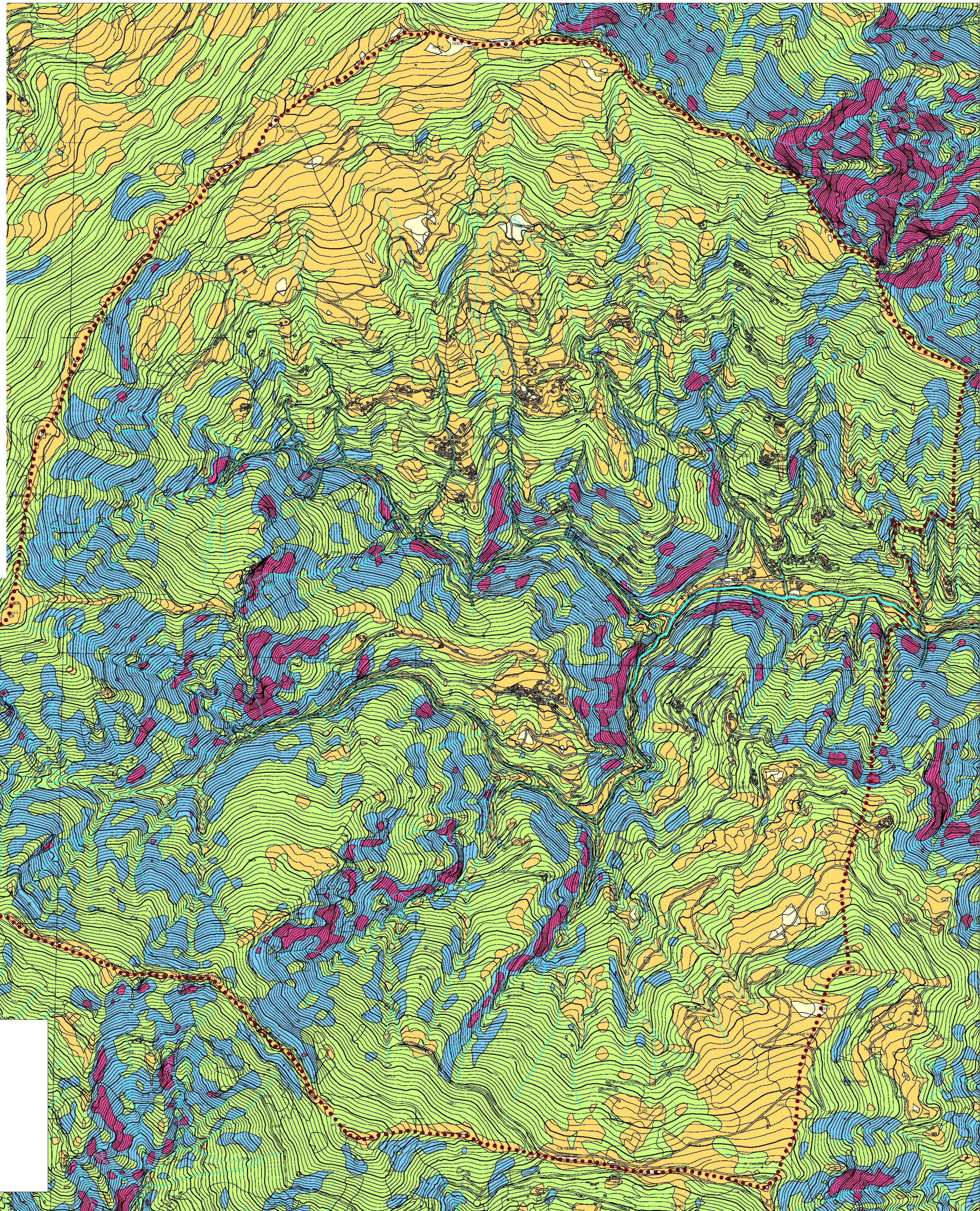
gabetti






COMMITTENTE



CARTA DELLE ACCLIVITA'

Elaborato	Scala	Elaborazione indagini geologiche e geomorfologiche (marzo 2010): Dott. Geol. Eugenio ZANELLA
3.4	1:10000	Elaborazione integrazioni geologiche e geomorfologiche (Gennaio 2015)
CODICE: 13009-C122-2		PROGETTO DEFINITIVO Approvato con Decreto del Commissario Straordinario della C.M. del Pinerolese n. 55 del 18/12/2014
REVISIONE	DATA	EDes Ingegneri Associati Dott. Geol. Mauro CASTELLETTI
		Collaborazione: Dott. Geol. Sara CASTAGNA
		 EDdes Ingegneri Associati P. IVA 10759750010 Corso Peschiera 191, 10141 Torino Tel. +39 011.0262900 Fax. +39 011.0262902 www.eddesconsulting.eu eddes@eddesconsulting.eu



-  Acclività media inferiore a 5°
-  Acclività media compresa tra 5° e 15°
-  Acclività media compresa tra 15° e 27°
-  Acclività media compresa tra 27° e 35°
-  Acclività media superiore a 35°